

LNG 1400

Cours 3

Sommaire de la rencontre

1. Annonces
2. **Module 4 : La classification articulatoire classique**
 - Intro, sous-systèmes, critères subglottaux et glottal, aperçu du supraglottal...

Pause

3. **Module 4 : suite**
 - Critères supraglottaux, représentation dans les tableaux

Objectif de l'API

Didactique: Transcrire les langues pour les enseigner
(...l'information linguistique seulement...)



gnou [gnu]

OK pour apprendre les lges qui ont les mêmes // que la nôtre...

ex: [tambjɛn]
[pivo]

Mais qu'est-ce qu'on fait avec...

[nɛjɱəχɔn], [bux], [Oɪf] ???

Nouveau besoin

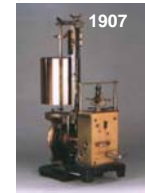
Un système de description des articulations pour expliquer comment produire les « symboles » inconnus.

Comment prononcer [ϕ], [ɻ], [ɖ], [ʂ], [ɶ] ?

Problèmes :

- Descriptions basées sur observations subjectives
(Même si les techniques nécessaires existaient déjà!)

Kymographe



- N'utilisent pas la terminologie anatomique
- Besoin d'une structure à suivre...

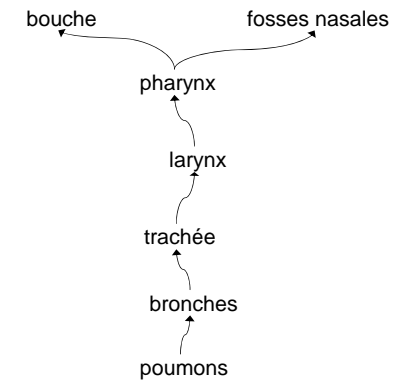
Ce dont il faut tenir compte ...

Les « sons de la parole » résultent d'un déplacement d'air dans des structures anatomiques. (Syst. respiratoire et digestif)

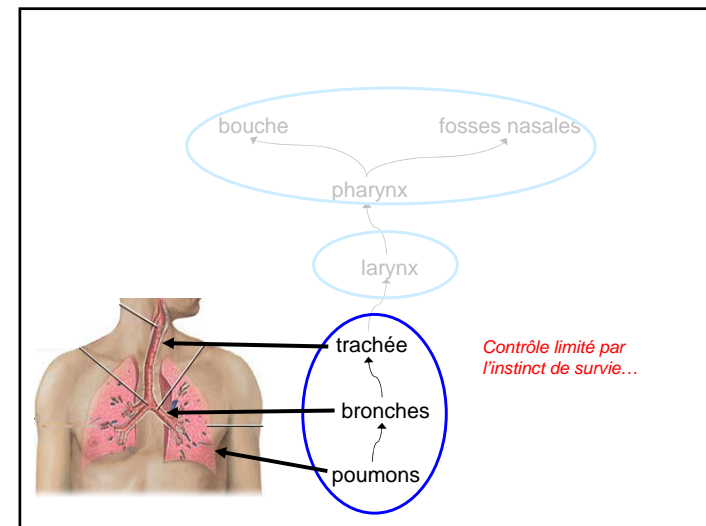
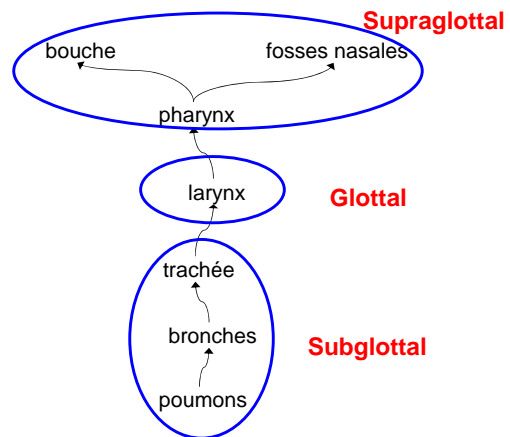
Attention: pas « d'organe » spécifique pour la parole. (même pas les plis vocaux!)

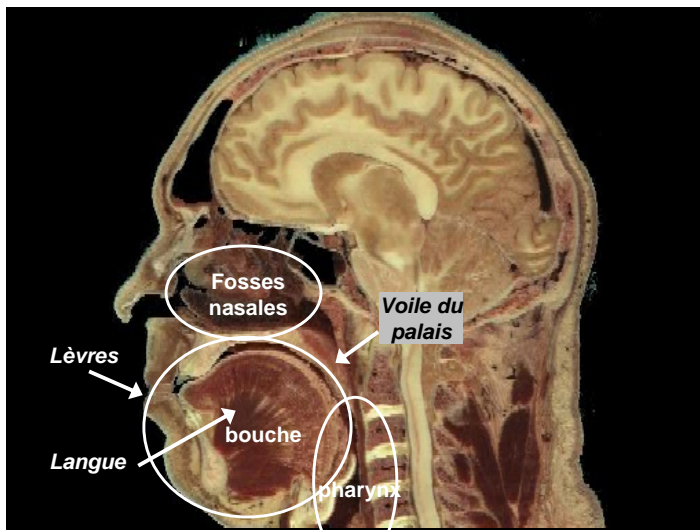
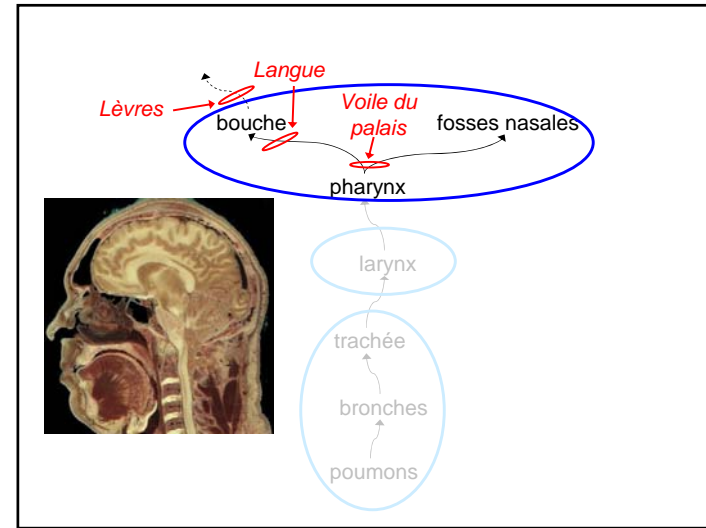
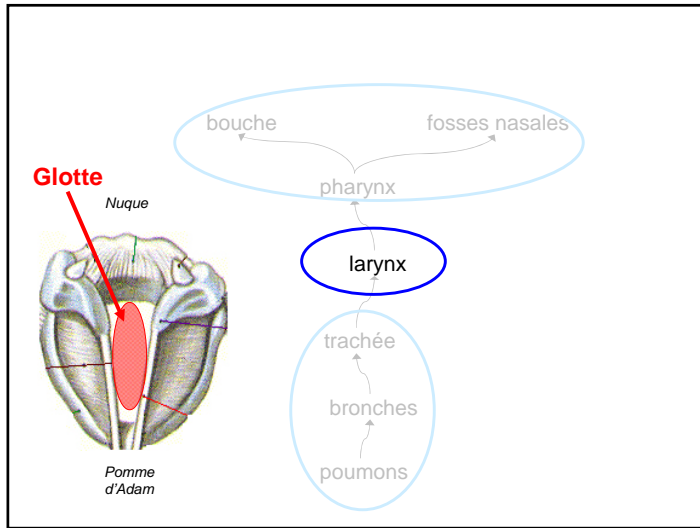
Les structures que l'air rencontre influencent son passage, donc influencent le son produit.

Les structures que traverse l'air lors d'un énoncé



Les sous-systèmes « respiratoires »





Les sous-systèmes « respiratoires »

En se basant sur ces sous-systèmes, les premiers phonéticiens ont élaboré leur système de description, **sauf que...**

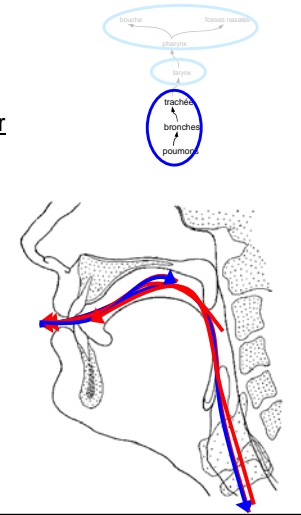
- **Un pré-critère...**

La distinction consonne-voix classique.

Le critère subglottal

Direction/source du débit d'air

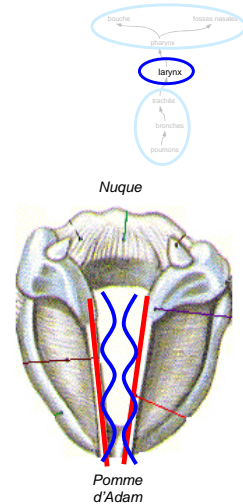
- pulmonaire « égressif »
- pulmonaire régressif
- éjectif (pharyngien)
- implusif (pharyngien)
- clic égressif*
- clic régressif*



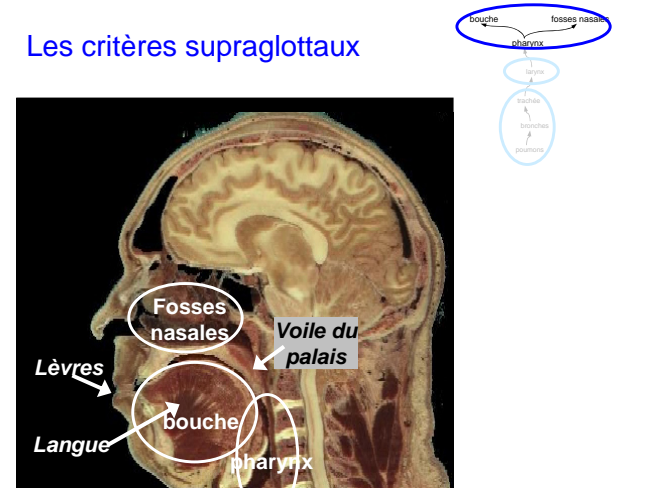
Le critère glottal

Source de vibration

- non voisé (sourd)
- voisé (sonore)



Les critères supraglottaux



Les critères supraglottaux

Ce qu'il faut établir...

Comment l'air « circule »

- librement
- entravé

Mode d'articulation
Niveau « d'entrave »

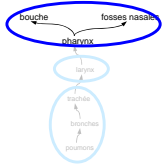
Point d'articulation
Où se fait « l'entrave » et par quoi

Source de vibration
voisé ou non voisé

Placement des articulateurs
Langue, lèvres, niveau d'ouverture

Stabilité du timbre
mono- ou diphtongue

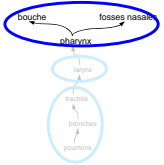

Position du voile
Oral ou nasal



Les critères supraglottaux

Modes articutoires
(Comment l'air « circule »)

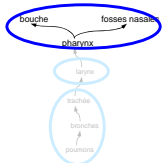

- Complètement bloqué puis « explosion » = **occlusif**

Les critères supraglottaux

Modes articutoires
(Comment l'air « circule »)

- Complètement bloqué puis « explosion » = **occlusif**
- Très à l'étroit, crée une friction = **fricatif**

Les critères supraglottaux

Modes articutoires
(Comment l'air « circule »)

- Complètement bloqué puis « explosion » = **occlusif**
- Très à l'étroit, crée une friction = **fricatif**
- Complètement bloqué suivi d'un relâchement créant une friction = **affriqué**

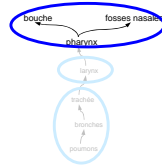


Les critères supraglottaux

Modes articulatoires

(Comment l'air « circule »)

- Complètement bloqué puis « explosion » = **occlusif**
- Très à l'étroit, crée une friction = **fricatif**
- Complètement bloqué suivi d'un relâchement créant une friction = **affriquè**
- À l'étroit, mais pas assez pour friction = **approximant**

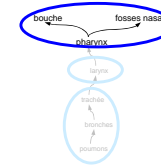


Les critères supraglottaux

Modes articulatoires

(Comment l'air « circule »)

- Complètement bloqué puis « explosion » = **occlusif**
- Très à l'étroit, crée une friction = **fricatif**
- Complètement bloqué suivi d'un relâchement créant une friction = **affriquè**
- À l'étroit, mais pas assez pour friction = **approximant**
- Entravée, mais l'air s'échappe librement sur les côtés de la langue = **latéral**

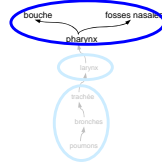


Les critères supraglottaux

Modes articulatoires

(Comment l'air « circule »)

- Complètement bloqué puis « explosion » = **occlusif**
- Très à l'étroit, crée une friction = **fricatif**
- Complètement bloqué suivi d'un relâchement créant une friction = **affriquè**
- À l'étroit, mais pas assez pour friction = **approximant**
- Entravée, mais l'air s'échappe librement sur les côtés de la langue = **latéral**
- Entravée, mais l'air s'échappe par les côtés de la langue en créant une friction = **latéral fricatif**

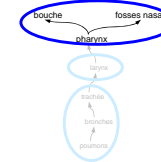


Les critères supraglottaux

Modes articulatoires

(Comment l'air « circule »)

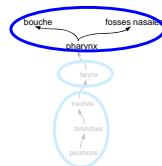
- Complètement bloqué puis « explosion » = **occlusif**
- Très à l'étroit, crée une friction = **fricatif**
- Complètement bloqué suivi d'un relâchement créant une friction = **affriquè**
- À l'étroit, mais pas assez pour friction = **approximant**
- Entravée, mais l'air s'échappe librement sur les côtés de la langue = **latéral**
- Entravée, mais l'air s'échappe par les côtés de la langue en créant une friction = **latéral fricatif**
- Entravée par les battements répétés d'une partie molle de la cavité buccale = **vibrant roulé**



Les critères supraglottaux

Modes articulatoires

(Comment l'air « circule »)

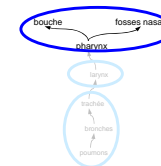


- Complètement bloqué puis « explosion » = **occlusif**
- Très à l'étroit, crée une friction = **fricatif**
- Complètement bloqué suivi d'un relâchement créant une friction = **affriqués**
- À l'étroit, mais pas assez pour friction = **approximant**
- Entravée, mais l'air s'échappe librement sur les côtés de la langue = **latéral**
- Entravée, mais l'air s'échappe par les côtés de la langue en créant une friction = **latéral fricatif**
- Entravée par les battements répétés d'une partie molle de la cavité buccale = **vibrant roulé**
- Entravée par **le** battement d'une partie molle de la cavité buccale = **vibrant frappé**

Les critères supraglottaux

Modes articulatoires

(Comment l'air « circule »)

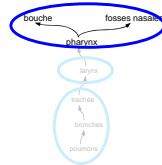


- Complètement bloqué puis « explosion » = **occlusif**
- Très à l'étroit, crée une friction = **fricatif**
- Complètement bloqué suivi d'un relâchement créant une friction = **affriqués**
- À l'étroit, mais pas assez pour friction = **approximant**
- Entravée, mais l'air s'échappe librement sur les côtés de la langue = **latéral**
- Entravée, mais l'air s'échappe par les côtés de la langue en créant une friction = **latéral fricatif**
- Entravée par les battements répétés d'une partie molle de la cavité buccale = **vibrant roulé**
- Entravée par **le** battement d'une partie molle de la cavité buccale = **vibrant frappé**
- Par l'abaissement du centre de la langue = **clic**

Les critères supraglottaux

Modes articulatoires

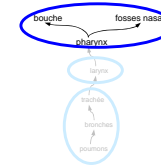
(Comment l'air « circule »)



- Complètement bloqué puis « explosion » = **occlusif**
- Très à l'étroit, crée une friction = **fricatif**
- Complètement bloqué suivi d'un relâchement créant une friction = **affriqués**
- À l'étroit, mais pas assez pour friction = **approximant**
- Entravée, mais l'air s'échappe librement sur les côtés de la langue = **latéral**
- Entravée, mais l'air s'échappe par les côtés de la langue en créant une friction = **latéral fricatif**
- Entravée par les battements répétés d'une partie molle de la cavité buccale = **vibrant roulé**
- Entravée par **le** battement d'une partie molle de la cavité buccale = **vibrant frappé**
- Par l'abaissement du centre de la langue = **clic**
- Par l'abaissement d'un côté de la langue = **clic latéral**

Les critères supraglottaux

Modes articulatoires



- **occlusif**
- **fricatif**
- **affriqués**
- **approximant**
- **latéral**
- **latéral fricatif**
- **vibrant roulé**
- **vibrant frappé**
- **clic**
- **clic latéral**

Les critères supraglottaux

Point d'articulation
(Où se fait « l'entrave » et par quoi)

Les critères supraglottaux

Point d'articulation
Où ?

Alvéoles
 Dents
 Lèvres
 Palais (dur)
 Voile du palais
 Uvule
 Pharynx
 Épiglote
 Larynx

Les critères supraglottaux

Point d'articulation
Par quoi ?

Dos
 lame
 Apex
 Lèvre
 Racine

Les critères supraglottaux

Point d'articulation
Et les voyelles?

Dorso-palatale ou dorso-vélaire

antérieur d'avant ou postérieur d'arrière

illustration

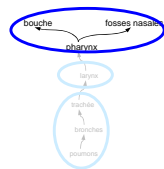
	Antérieure	Centrale	Postérieure
Haute (Fermée)	i y		u
Mi-haute (Mi-fermée)	e ø	ə	o
Mi-basse (Mi-ouverte)	ɛ œ		ɔ
Basse (Ouverte)	a	ɑ	

Les critères supraglottaux

Degré d'aperture (V)

- Haute = Fermée
- Mi-haute = Mi-fermée
- Mi-basse = Mi-ouverte
- Basse = Ouverte

illustration



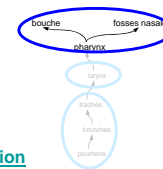
	Antérieure	Centrale	Postérieure
Haute (Fermée)	i y		u
Mi-haute (Mi-fermée)	e ø	ɔ	o
Mi-basse (Mi-ouverte)	ɛ œ		ɔ
Basse (Ouverte)	a		ɑ

Les critères supraglottaux

Avancement des lèvres (V)

- Arrondie = labial
- Non arrondie = non labial

illustration



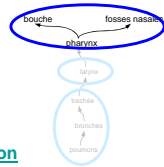
Arrondissement	Antérieure		Centrale		Postérieure	
	N-A	A	N-A	A	N-A	A
Haute (Fermée)	i	y			u	
Mi-haute (Mi-fermée)	e	ø	ɔ		o	
Mi-basse (Mi-ouverte)	ɛ	œ			ɔ	
Basse (Ouverte)	a				ɑ	

Les critères supraglottaux

Stabilité du timbre (V)

- Monophongue
- Diphtongue

illustration



Les critères supraglottaux

Position du voile du palais

Oral (non nasal)

Nasal

