

LNG 1400

Cours 5
Sommaire de la rencontre

Mini-test

Pause

14:00 = début distribution des TPs corrigés

Le cours reprend à 14:15

- Retour sur la semaine dernière
- Module 6 : Suprasegmentaux

Jusqu'à maintenant, sons de façon isolée

[p a ʁ t u]

- Un **segment** à la fois...

(modifications des critères articulatoires classiques)

Autres façon de modifier la parole produite.

On peut :

- Varier la vitesse d'exécution des mouvements (durée de chaque phone)
- Varier la vitesse de vibration des cordes vocales
- Varier l'intensité du son (pression d'air qui sort des poumons)
- Changer la qualité de la voix
- Utiliser certains paramètres articulatoires indépendamment de l'articulation
- ...

Suprasegmentaux ~ prosodie

Dans les langues européennes, un = l'autre

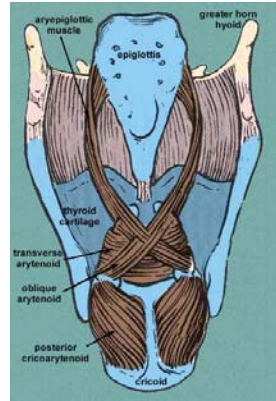
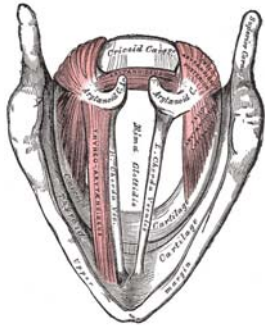
Mais...

la prosodie est une forme de suprasegmentaux marqués par des paramètres acoustiques.

Paramètres acoustiques : durée, intensité, hauteur (f_0)

Si on varie la « hauteur » du son (F_0 ; aiguë vs. grave) = **intonation**

- Contrôle très complexe!



Intonation

Dans la plupart des langues européennes...

affect (émotions, sentiments) :

ex : tristesse, joie, colère retenue...

emphasis : ce sur quoi on veut mettre plus d'importance.

ex : J'ai pas dit **avec**, j'ai dit **sans**

modalité : « type de phrase » informative, interrogative, impérative...

Information paralinguistique

Intonation

Dans des lges orientales et africaines

paires minimales selon la hauteur du son (F_0) ou le mouvement mélodique.

ex. classique : chinois

'maman'		má	'lin'		mǎ
'cheval'			'injurier'		mà

Information linguistique

Conséquences des différentes utilisations...

pas les mêmes façons de marquer l'affect

pas les mêmes façons de marquer l'insistance

pas les mêmes façons de marquer les modalités

Peut causer des frictions...

Si on varie la durée... (2 possibilités)

- d'un phone par rapport aux autres = « **quantité** »
- d'une syllabe par rapport aux autres = « **accent** »

Si on varie la durée... (2 possibilités)

- d'un phone par rapport aux autres = « **quantité** »

Fonctionne en système = longueur des consonnes et voyelles les unes par rapport aux autres.

ex : $\overset{\curvearrowright}{C}V \neq CV$
 $CV \neq C\underset{\curvearrowright}{V}$

Quantité

Dans les langues *finno-ougriennes*

paires minimales selon la longueur relative des phones.

ex :

finnois [t u l ε n] }
 [t u : l ε n] }
 [t u : l : ε n] }
 ... }

Information linguistique

Si on varie la durée...

- d'une syllabe par rapport aux autres = « **accent** »

Syllabe accentuée = une syllabe dont la durée relative est plus longue que les autres.

Si on varie autant la durée de toutes les syllabes =
variation du « **débit** »

Débit = Nombre de syllabes par secondes.

Débit

Pas de langues qui utilisent le débit pour transmettre
l'info. linguistique

Peut-être influencé par la longueur des voyelles...

Débit

En général...

affect ~ émotions

ex : tristesse, excitation, stress...

« effets de style » : vite vite vite,
llleeennnttteemmmment

Information para et/ou extralinguistique

Si on varie la force d'une ou de plusieurs syllabes =
variation de l'« **intensité** »



Intensité

Pas de langues qui utilisent l'intensité pour transmettre l'info. linguistique

Intensité

En général...

affect ~ émotions

ex : colère, timidité...

« effets de style » : « ...pis là BANG! i fonce dedans! »

Information para et/ou extralinguistique

On peut aussi utiliser un critère articulatoire de façon suprasegmentale

Critères articulatoires

Dans certaines langues

paires minimales selon l'utilisation ou non d'un critère articulatoire (généralisée sur plus plusieurs phones).

estonien : palatalisation

[ka's]

'chat'

[kas]

'(particule interrogative)'

comme *tu* en FQ

Information linguistique

Combinaison des critères

Le cas du vietnamien [ma]

'fantôme'  'cheval' 

'tombeau'  'maïs' 

'maman'  'plant de riz' 

Information linguistique

En somme

- Beaucoup d'information se retrouve « ailleurs » que dans les segments (phones/phonèmes)
- Les suprasegmentaux sont difficilement transcriposables
 - Ne commencent pas nécessairement « sur » un segment
 - Se réalisent sur une certaine période
 - Ont des valeurs relatives
- Si on étudie des « transcriptions » API, on ne peut pas voir l'info. para- ou extralinguistique (seulement linguistique.)
- Attention quand vous lisez sur le sujet...

Des questions?